

<b>KARTA KATALOGOWA</b>	<b>SYSTEM KANAŁÓW ODWADNIAJĄCYCH NISKICH TYP SE.OKN</b>	<b>SE.OK</b>
Polimerobeton	SE20.OKN-130, SE20.OKN-200	

„SYTEMY I TECHNOLOGIE SP. Z O. O.”

# KARTA KATALOGOWA

SYSTEM KANAŁÓW ODWADNIAJĄCYCH TYP SE.OK NISKIE

Dział Techniczny  
2018-08-07

<b>KARTA KATALOGOWA</b>	<b>SYSTEM KANAŁÓW ODWADNIAJĄCYCH NISKICH TYP SE.OKN</b>	<b>SE.OK</b>
Polimerobeton	SE20.OKN-130, SE20.OKN-200	

## 1. Spis treści

1. Spis treści .....	2
2. Nazwa wyrobu: .....	4
3. Klasyfikacja wyrobu: .....	4
4. Dokumenty odniesienia: .....	4
5. Przeznaczenie wyrobu: .....	4
5.1 Informacja podstawowa: .....	4
5.2 Zakres stosowania: .....	5
5.3 Szczególny obszar zastosowania: .....	5
6. Charakterystyka wyrobu: .....	5
6.1 Parametry podstawowe: .....	5
6.2 Przepustowość hydrauliczna: .....	6
7. Zasady montażu: .....	6
7.1 Charakterystyka .....	6
7.2 Zabudowa kanałów SE.OKN w zależności od klasy obciążenia i rodzaju nawierzchni .....	7
8. Materiał .....	8
8.1 Wytrzymałość .....	8
8.2 Trwałość: .....	8
8.3 Odporność eksploatacyjna: .....	9
9. Elementy systemu kanałów SE.OKN: .....	9
9.1 Kanał SE.OKN - 1m z listwą stalową: .....	9
a) SE.OKN-200 (Hz=200mm) .....	9
b) SE.OKN-130 (Hz=130mm) .....	9
9.2 Kanał SE.OKN - 1m z listwą żeliwną: .....	10
a) SE.OKNU-200 (Hz=200mm) .....	10
b) SE.OKNU-130 (Hz=130mm) .....	10
9.3 Zaślepka: .....	10
a) Otwarta końcowa z króćcem .....	10
b) Pełna początkowa .....	10
c) Pełna końcowa .....	10

### SYSTEMY I TECHNOLOGIE

Spółka z ograniczoną odpowiedzialnością

59-100 Polkowice, ul. Kopalniana 7

tel.: +48 76 72 34 235

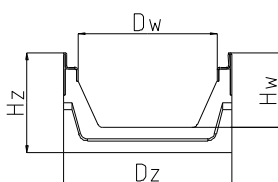
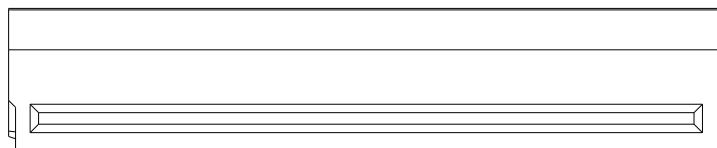
e-mail: [sytec@sytec.pl](mailto:sytec@sytec.pl) http: [www.sytec.pl](http://www.sytec.pl)



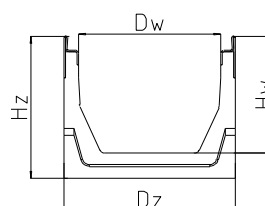
<b>KARTA KATALOGOWA</b>	<b>SYSTEM KANAŁÓW ODWADNIAJĄCYCH NISKICH TYP SE.OKN</b>	<b>SE.OK</b>
Polimerobeton	SE20.OKN-130, SE20.OKN-200	

10. Parametry kanałów odwadniających:.....	11
a) Korytka SYTEC ze stalową ochronną listwą krawędziową dla kanałów typu SE.OKN w klasach A15-E600, bezspadkowe: .....	11
b) Korytka SYTEC z żeliwną ochronną listwą krawędziową dla kanałów typu SE.OKN w klasach A15-E600, bezspadkowe: .....	11
c) Kratki COC SYTEC dla kanałów typu SE.OKN:.....	11
11. Studzienki odpływowe SYTEC z polimerobetonu z koszem osadczym ze stali ocynkowanej i kratką żeliwną COC: .....	12
a) Do kanałów ze stalową listwą krawędziową.....	12
b) Do kanałów z żeliwną listwą krawędziową .....	12
12. Akcesoria pasujące do kanałów typu SE.OKN:.....	13
a) Zaśleпки do kanałów bezspadkowych SYTEC:.....	13

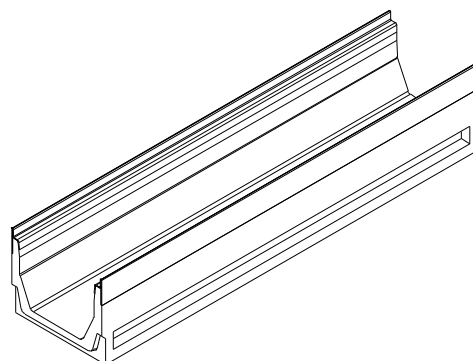
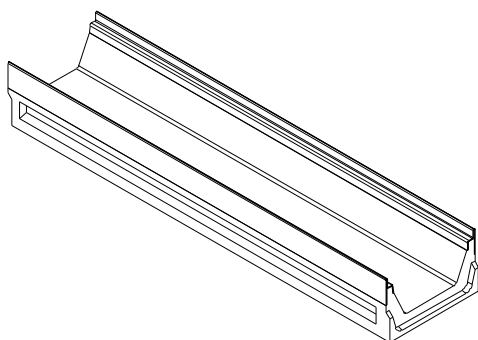
## 2. Nazwa wyrobu:

**KANAŁ ODWADNIAJĄCY NISKI Z OCHRONNĄ LISTWĄ KRAWĘDZIOWĄ,  
SE20.OKN-130, SE20.OKN-200.**

SE20.OKN-130



SE20.OKN-200



## 3. Klasyfikacja wyrobu:

23.61.12.1

## 4. Dokumenty odniesienia:

Norma zharmonizowana PN-EN 1433:2005/A1:2007 „Kanały odwadniające nawierzchnie dla ruchu pieszego i kołowego. Klasyfikacja, wymagania konstrukcyjne, badanie, znakowanie i ocena zgodności”

## 5. Przeznaczenie wyrobu:

## 5.1 Informacja podstawowa:

Zebranie i odprowadzenie z powierzchni dróg, ulic, placów wód opadowych do sieci kanalizacyjnej, deszczowej, ogólnospławnej lub bezpośrednio do odbiornika.

## 5.2 Zakres stosowania:

Urządzenia typu „M” – grupy 1-5 obszarów zastosowania o obciążeniu zgodnym z klasą A15-E600 wg. normy PN-EN 1433, m. in. obszary przemysłowe o dużym natężeniu ruchu oraz wysokim obciążeniu itp.

## 5.3 Szczególny obszar zastosowania:

Zebranie i odprowadzenie wód opadowych z ciągów komunikacyjnych dla ruchu pieszego oraz rowerowego, terenów zielonych np. parków, skwerów, obszarów przydomowych, w tym garaży przydomowych, stref przykrawężnikowych, powierzchni poboczy nie obciążonych ruchem, parkingów lub zatoczek dla samochodów osobowych, jezdni dróg, poboczy oraz parkingów dla wszelkiego rodzaju pojazdów drogowych, obszarów podlegających dużym obciążeniom spowodowanych ruchem kołowym np. porty i doki.

## 6. Charakterystyka wyrobu:

### 6.1 Parametry podstawowe:

- ✓ Konstrukcja: Kanał odwadniający składa się z korytka oraz kratki żeliwnej COC.
- ✓ Materiał: Korytka wykonane jest z polimerobetonu z listwami stalowymi umożliwiającymi śrubowe mocowanie krutek lub z listwami z żeliwa sferoidalnego umożliwiającymi zatrzaskowe, śrubowe bądź uniwersalne (śrubowe lub zatrzaskowe lub podwójne zatrzaskowo – śrubowe) mocowanie krutek.
- ✓ Kanały z listwami stalowymi i żeliwnymi występują w klasach A15- E600.
- ✓ Wymiary: Kanały niskie SE-OKN występują w wersji bezspadkowej (bez spadku dna) w dwóch wysokościach budowlanych (zewnętrznych): 13 i 20cm.
- ✓ W kanałach istnieje możliwość wykonania w dnie otworu i osadzenia króćca odpływowego. Zestawienie w tabeli poniżej.

L.p.	Typ kanału	Możliwe rozmiary króćca
1	SE20.OKN	DN110-160

- ✓ Rewizja i czyszczenie: na całej długości systemu oraz przez studzienkę odpływową.
- ✓ Max. klasa obciążeń: E600.
- ✓ Zabudowa elementów musi uwzględniać min. spadek 0,2%. Zalecany spadek 0,5%.
- ✓ Współczynnik chropowatości polimerobetonu:  $n=0,011$ .
- ✓ Remont, konserwacja: nie wymaga.
- ✓ Sposób zabudowy: zgodnie z instrukcją producenta:  
Typ M – elementy wymagające wykonania opaski betonowej.
- ✓ Częstotliwość czyszczenia systemu: co 6 m-cy lub zgodnie z harmonogramem użytkownika.
- ✓ Korozja elementów z polimerobetonu: brak korozji, nie zawiera stali zbrojeniowej.
- ✓ Korozja elementów stalowych: stal ocynkowana.
- ✓ Korozja elementów żeliwnych: powierzchniowa, pasywacja żeliwa, nie wymaga malowania.
- ✓ Procesy starzenia: naturalne.

## 6.2 Przepustowość hydrauliczna:

Typ kanału	Klasa	Pole przekroju [mm <sup>2</sup> ]	Obwód zwilżony [mm]	Przepustowość hydrauliczna dla spadku podłużnego 0,2% [l/s]	Przepustowość hydrauliczna dla spadku podłużnego 0,5% [l/s]
SE20.OKN-130	C250	12681,07	296,66	5,0	7,8
SE20.OKN-200	C250	26545,09	436,30	13,1	20,8
SE20.OKN-130	D400	11497,33	285,34	4,3	6,8
SE20.OKN-200	D400	25353,29	424,40	12,4	19,6
SE20.OKN-130	E600	10127,57	269,46	3,6	5,7
SE20.OKN-200	E600	23964,43	410,30	11,5	18,3
SE20.OKNU-130	C250	12681,07	296,66	5,0	7,8
SE20.OKNU-200	C250	26545,09	436,30	13,1	20,8
SE20.OKNU-130	D400	11497,33	285,34	4,3	6,8
SE20.OKNU-200	D400	25353,29	424,40	12,4	19,6
SE20.OKNU-130	E600	10127,57	269,46	3,6	5,7
SE20.OKNU-200	E600	23964,43	410,30	11,5	18,3

## 7. Zasady montażu:

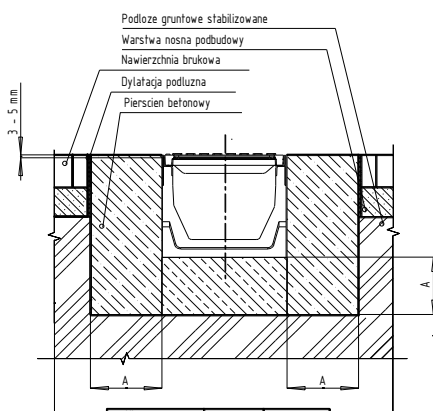
## 7.1 Charakterystyka

- ✓ Kanały odwadniające SE.OKN posiadają na stykach zamki (wklęsłe i wypukłe), które zapobiegają poziomym przesunięciom kanałów.
- ✓ W trakcie wykonywania zabudowy kanały powinny mieć rozpórki zapobiegające ściśnięciu i zniszczeniu ścianek korytka.
- ✓ Kratki żeliwne COC należy wsunąć w zamki zapobiegające przesuwowi i zamocować za pomocą śrub lub zatrzasków lub podwójnie (śruba + zatrzask). Istnieje możliwość zastosowania śrub antykradzieżowych.
- ✓ WAŻNE: Kanały SE.OKN są kanałami typu „M” wg normy PN-EN1433 (wymagają dodatkowego podparcia), dlatego wymagają opaski betonowej. Zabudowę kanałów wykonać wg INSTRUKCJI ZABUDOWY ODWODNIENIA LINIOWEGO TYPU SE-OKN.

**7.2 Zabudowa kanałów SE.OKN w zależności od klasy obciążenia i rodzaju nawierzchni.**

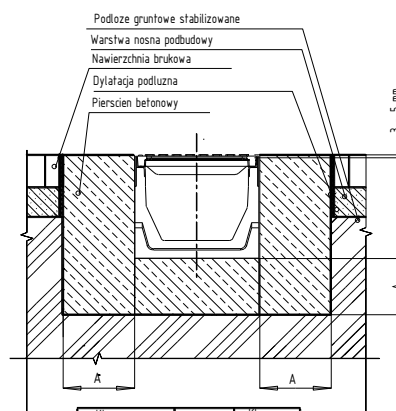
KLASA OBCIĄZENIA WG PN-EN 1433  
A 15 - C 250

**NAWIERZCHNIA BRUKOWA**



Klasa Obciążenia	A	Klasa Betonu
A 15	80	C12/15
B 125	100	C16/20
C 250	150	C20/25

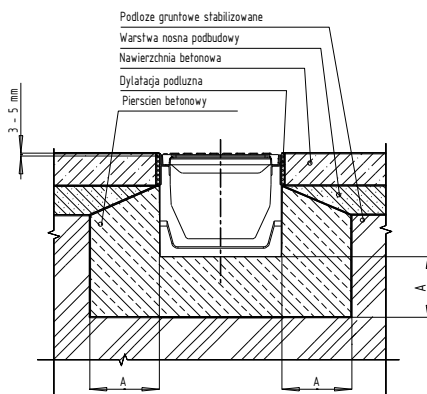
KLASA OBCIĄZENIA WG PN-EN 1433  
D 400 - E 600



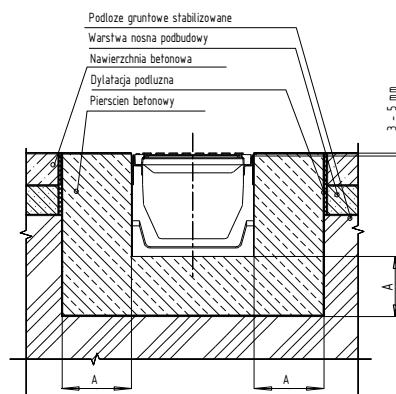
Klasa Obciążenia	A	Klasa Betonu
D 400	150	C25/30
E 600	200	C30/37

KLASA OBCIĄZENIA WG PN-EN 1433  
A 15 - C 250

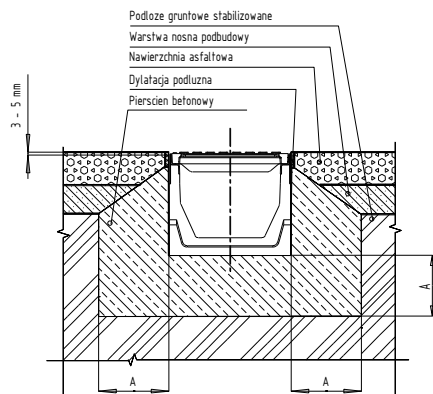
**NAWIERZCHNIA BETONOWA**



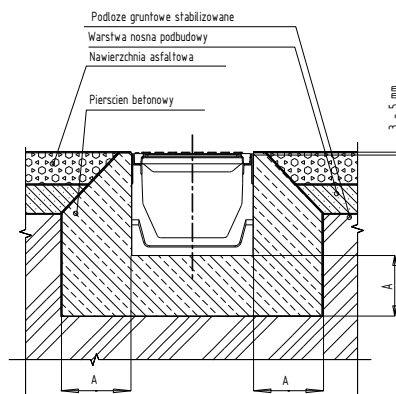
KLASA OBCIĄZENIA WG PN-EN 1433  
D 400 - E 600



**NAWIERZCHNIA ASFALTOWA**



Klasa Obciążenia	A	Klasa Betonu
A 15	80	C12/15
B 125	100	C16/20
C 250	150	C20/25



Klasa Obciążenia	A	Klasa Betonu
D 400	150	C25/30
E 600	200	C30/37

**SYSTEMY I TECHNOLOGIE**

**Spółka z ograniczoną odpowiedzialnością**

59-100 Polkowice, ul. Kopalniana 7

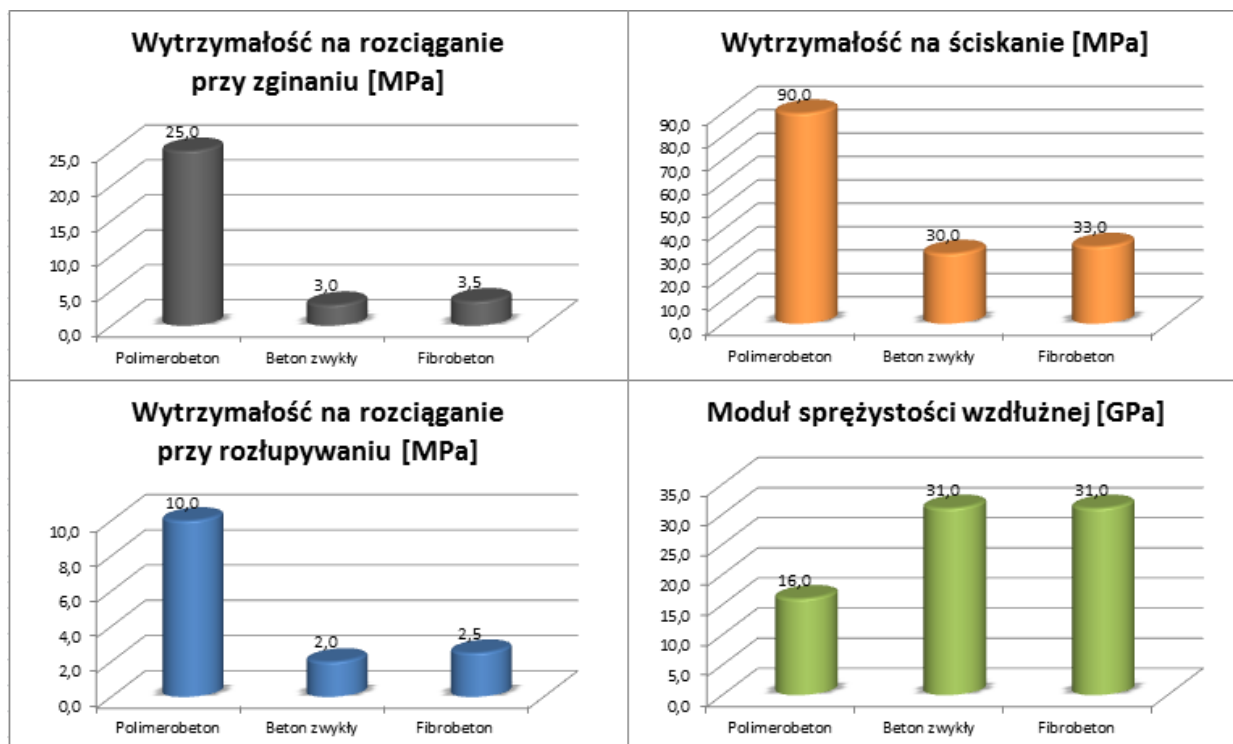
tel. : +48 76 72 34 235

e-mail: [sytec@sytec.pl](mailto:sytec@sytec.pl) http: [www.sytec.pl](http://www.sytec.pl)

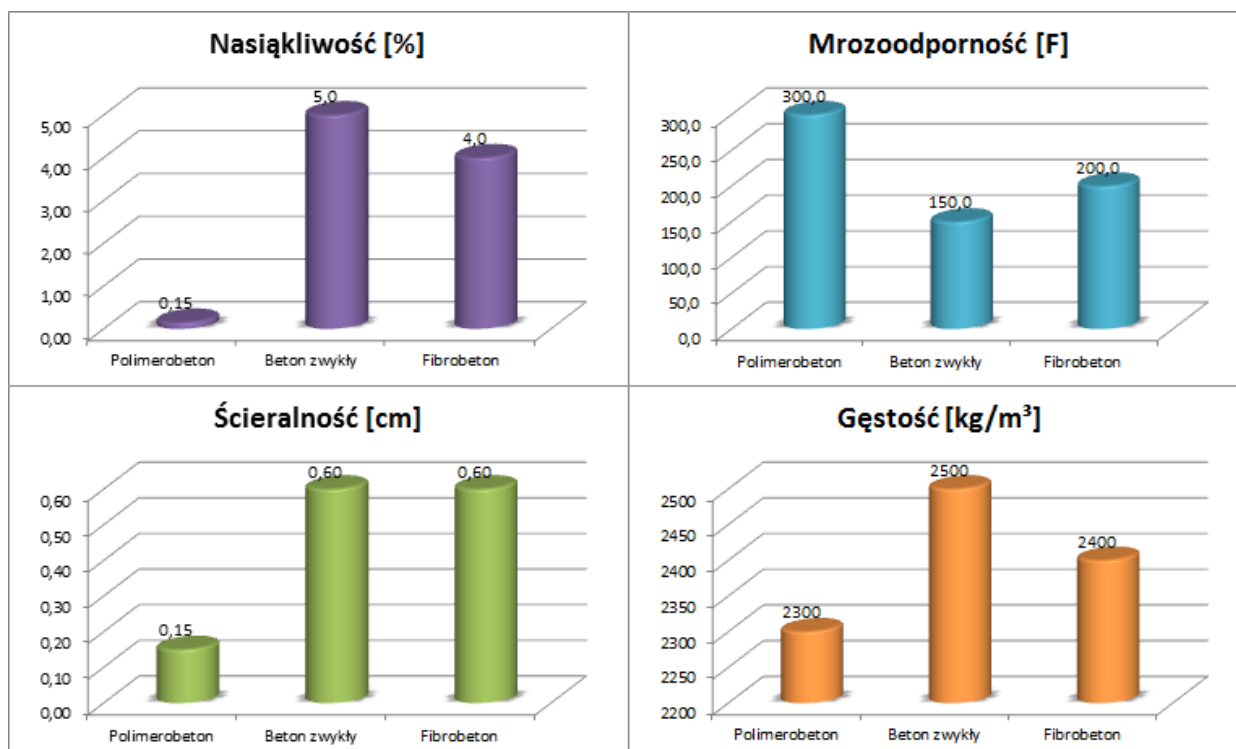


## 8. Materiał

## 8.1 Wytrzymałość

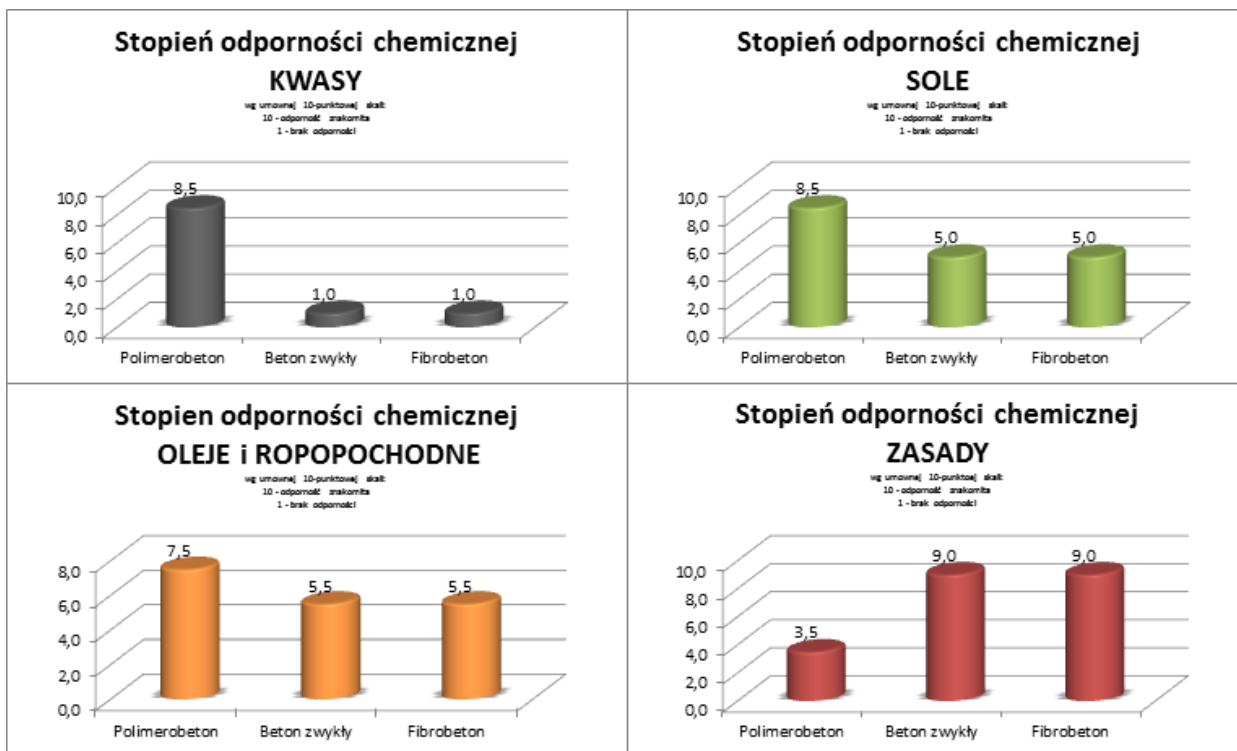


## 8.2 Trwałość:





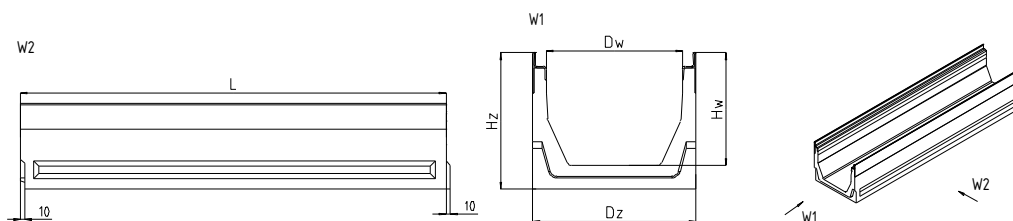
**8.3 Odporność eksploatacyjna:**



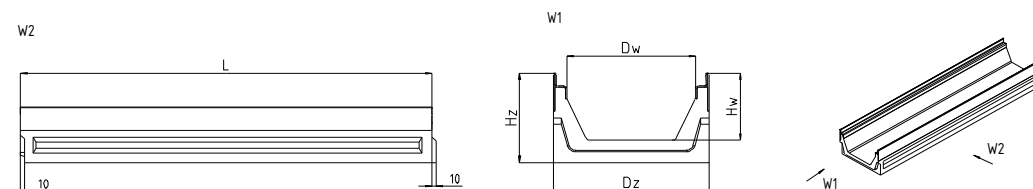
**9. Elementy systemu kanałów SE.OKN:**

**9.1 Kanał SE.OKN - 1m z listwą stalową:**

**a) SE.OKN-200 (Hz=200mm)**

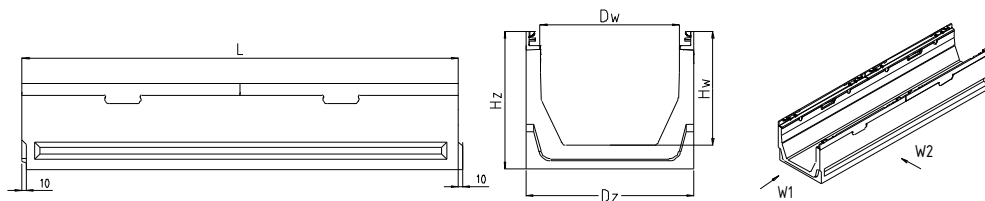


**b) SE.OKN-130 (Hz=130mm)**

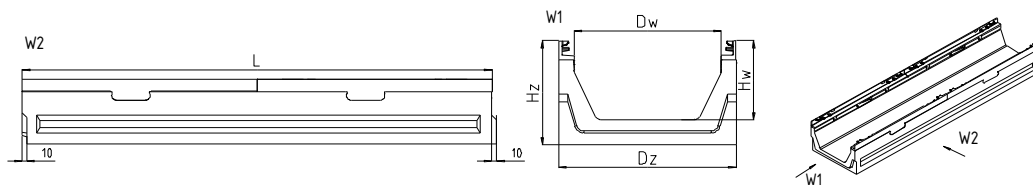


**9.2 Kanał SE.OKN - 1m z listwą żeliwną:**

**a) SE.OKNU-200 (Hz=200mm)**

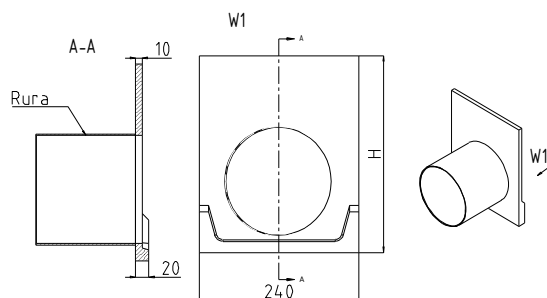


**b) SE.OKNU-130 (Hz=130mm)**

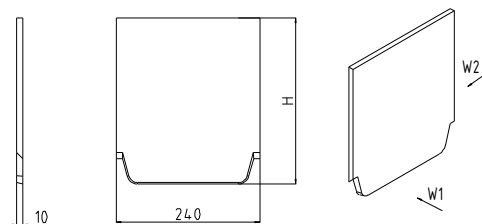


**9.3 Zaślepka:**

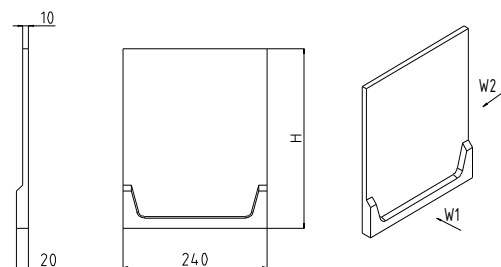
**a) Otwarta końcowa z króćcem**



**b) Pełna początkowa**



**c) Pełna końcowa**



<b>KARTA KATALOGOWA</b>	<b>SYSTEM KANAŁÓW ODWADNIAJĄCYCH NISKICH TYP SE.OKN</b>	<b>SE.OK</b>
Polimerobeton	SE20.OKN-130, SE20.OKN-200	

## 10. Parametry kanałów odwadniających:

- a) Korytka SYTEC ze stalową ochronną listwą krawędziową dla kanałów typu SE.OKN w klasach A15-E600, bezspadkowe:

INDEKS PRODUKTU	WYSOKOŚĆ Hz [mm]	WYSOKOŚĆ Hw [mm]	SZEROKOŚĆ Dz [mm]	SZEROKOŚĆ Dw [mm]	DŁUGOŚĆ L [mm]
SE20.OKN-130	130	105	240	200	1000
SE20.OKN-200	200	175	240	200	1000

- b) Korytka SYTEC z żeliwną ochronną listwą krawędziową dla kanałów typu SE.OKN w klasach A15-E600, bezspadkowe:

INDEKS PRODUKTU	WYSOKOŚĆ Hz [mm]	WYSOKOŚĆ Hw [mm]	SZEROKOŚĆ Dz [mm]	SZEROKOŚĆ Dw [mm]	DŁUGOŚĆ L [mm]
SE20.OKNU-130	130	105	240	200	1000
SE20.OKNU-200	200	175	240	200	1000

- c) Kratki COC SYTEC dla kanałów typu SE.OKN:

INDEKS PRODUKTU	MATERIAŁ RUSZTU	RODZAJ KRATKI	SPOSÓB MOCOWANIA KRATKI	KLASA OBCIĄŻENIA	DŁUGOŚĆ L [mm]	POWIERZCHNIA WLOTU WODY [cm <sup>2</sup> /szt]
COC20.02.ZW	Żeliwo	Szczelinowy	Śrubowy	C250	500	537
COC20.02.SW <sup>1</sup>	Żeliwo	Szczelinowy	Zatraskowy (sprężynka)	C250	500	537
COC20.02.UW <sup>1</sup>	Żeliwo	Szczelinowy	Podwójny (zatraskowo – śrubowy)	C250	500	537
COC20.03.ZW	Żeliwo	Szczelinowy	Śrubowy	D400	500	537
COC20.03.SW <sup>1</sup>	Żeliwo	Szczelinowy	Zatraskowy (sprężynka)	D400	500	537
COC20.03.UW <sup>1</sup>	Żeliwo	Szczelinowy	Podwójny (zatraskowo – śrubowy)	D400	500	537
COC20.04.ZW	Żeliwo	Szczelinowy	Śrubowy	E600	500	534
COC20.04.SW <sup>1</sup>	Żeliwo	Szczelinowy	Zatraskowy (sprężynka)	E600	500	512
COC20.04.UW <sup>1</sup>	Żeliwo	Szczelinowy	Podwójny (zatraskowo – śrubowy)	E600	500	534

1 - Tylko w kanałach z listwami żeliwnymi

### SYSTEMY I TECHNOLOGIE

Spółka z ograniczoną odpowiedzialnością

59-100 Polkowice, ul. Kopalniana 7

tel.: +48 76 72 34 235

e-mail: [sytec@sytec.pl](mailto:sytec@sytec.pl) http: [www.sytec.pl](http://www.sytec.pl)



<b>KARTA KATALOGOWA</b>	<b>SYSTEM KANAŁÓW ODWADNIAJĄCYCH NISKICH TYP SE.OKN</b>	<b>SE.OK</b>
Polimerobeton	SE20.OKN-130, SE20.OKN-200	

### 11. Studzienki odpływowe SYTEC z polimerobetonu z koszem osadczym ze stali ocynkowanej i kratką żeliwną COC:

#### a) Do kanałów ze stalową listwą krawędziową

INDEKS PRODUKTU	KLASA OBCIĄŻENIA	SPOSÓB MOCOWANIA KRATKI*	ODPŁYW	WYSOKOŚĆ H <sub>z</sub> [mm]	SZEROKOŚĆ D <sub>z</sub> [mm]	SZEROKOŚĆ D <sub>w</sub> [mm]	DŁUGOŚĆ L [mm]
SE20.OK.SB2.CK	C250	Śrubowy	Możliwość wybicia otworu $\phi$ 110 lub $\phi$ 160 lub $\phi$ 200 i osadzenia króćca	780	254	200	500
SE20.OK.SB3CK		Śrubowy		1140	254	200	500
SE20.OK.SB2..DK	D400	Śrubowy	Możliwość wybicia otworu $\phi$ 110 lub $\phi$ 160 lub $\phi$ 200 i osadzenia króćca	780	254	200	500
SE20.OK.SB3.DK		Śrubowy		1140	254	200	500
SE20.OK.SB2.EK	E600	Śrubowy	Możliwość wybicia otworu $\phi$ 110 lub $\phi$ 160 lub $\phi$ 200 i osadzenia króćca	780	254	200	500
SE20.OK.SB3.EK		Śrubowy		1140	254	200	500
SE/CE20.SB.P	Segment pośredni			360	254	200	500

#### b) Do kanałów z żeliwną listwą krawędziową

INDEKS PRODUKTU	KLASA OBCIĄŻENIA	SPOSÓB MOCOWANIA KRATKI*	ODPŁYW	WYSOKOŚĆ H <sub>z</sub> [mm]	SZEROKOŚĆ D <sub>z</sub> [mm]	SZEROKOŚĆ D <sub>w</sub> [mm]	DŁUGOŚĆ L [mm]
SE20.OK.SB2.Z.CK	C250	Śrubowy	Możliwość wybicia otworu $\phi$ 110 lub $\phi$ 160 lub $\phi$ 200 i osadzenia króćca	780	254	200	500
SE20.OK.SB2.S.CK		Zatraskowy		780	254	200	500
SE20.OK.SB2.U.CK		Podwójny		780	254	200	500
SE20.OK.SB3.Z.CK		Śrubowy		1140	254	200	500
SE20.OK.SB3.S.CK		Zatraskowy		1140	254	200	500
SE20.OK.SB3.U.CK		Podwójny		1140	254	200	500
SE20.OK.SB2.Z.DK	D400	Śrubowy	Możliwość wybicia otworu $\phi$ 110 lub $\phi$ 160 lub $\phi$ 200 i osadzenia króćca	780	254	200	500
SE20.OK.SB2.S.DK		Zatraskowy		780	254	200	500
SE20.OK.SB2.U.DK		Podwójny		780	254	200	500
SE20.OK.SB3.Z.DK		Śrubowy		1140	254	200	500
SE20.OK.SB3.S.DK		Zatraskowy		1140	254	200	500
SE20.OK.SB3.U.DK		Podwójny		1140	254	200	500
SE20.OK.SB2.Z.EK	E600	Śrubowy	Możliwość wybicia otworu $\phi$ 110 lub $\phi$ 160 lub $\phi$ 200 i osadzenia króćca	780	254	200	500
SE20.OK.SB2.S.EK		Zatraskowy		780	254	200	500
SE20.OK.SB2.U.EK		Podwójny		780	254	200	500
SE20.OK.SB3.Z.EK		Śrubowy		1140	254	200	500
SE20.OK.SB3.S.EK		Zatraskowy		1140	254	200	500
SE20.OK.SB3.U.EK		Podwójny		1140	254	200	500
SE/CE20.SB.P	Segment pośredni			360	254	200	500

#### SYSTEMY I TECHNOLOGIE

Spółka z ograniczoną odpowiedzialnością

59-100 Polkowice, ul. Kopalniana 7

tel.: +48 76 72 34 235

e-mail: [sytec@sytec.pl](mailto:sytec@sytec.pl) http: [www.sytec.pl](http://www.sytec.pl)



**12. Akcesoria pasujące do kanałów typu SE.OKN:****a) Zaśleпки do kanałów bezspadkowych SYTEC:**

INDEKS PRODUKTU	TYP	PRZEZNACZONA DLA TYPU	MASA [kg]
SE20.OK.E1	Pełna początkowa	SE20.OKN-130 SE20.OKN-200 SE20.OKNU-130 SE20.OKNU-200	1,85
SE20.OK.E2	Pełna końcowa	SE20.OKN-130 SE20.OKN-200 SE20.OKNU-130 SE20.OKNU-200	2,15
SE20.OK.OUE2	Otwarta końcowa z króćcem 160PCV	SE20.OKN-200 SE20.OKNU-200	2,03
SE20.OK.OUE3	Otwarta końcowa z króćcem 75PCV	SE20.OKN-130 SE20.OKNU-130	1,60

Istnieje możliwość indywidualnych rozwiązań.