

KATALOGBLATT	ENTWÄSSERUNGSKANALSYSTEM TYP SE.OKN NIEDRIG	SE.OK
Polymerbeton	SE20.OKN-130, SE20.OKN-200	

„SYSTEMY I TECHNOLOGIE SP. Z O. O.”

KATALOGBLATT

ENTWÄSSERUNGSKANALSYSTEM TYP SE.OK NIEDRIG

[Technische Abteilung](#)
2018-08-07

SYSTEMY I TECHNOLOGIE
Spółka z ograniczoną odpowiedzialnością
59-100 Polkowice, Str. Kopalniana 7
tel.: +48 76 72 34 235
e-mail: sytec@sytec.pl <http://www.sytec.pl>



KATALOGBLATT	ENTWÄSSERUNGSKANALSYSTEM TYP SE.OKN NIEDRIG	SE.OK
Polymerbeton	SE20.OKN-130, SE20.OKN-200	

1. Inhaltsverzeichnis	
2. Produktname:	3
3. Produktklassifizierung:.....	3
4. Referenzdokumente:	3
5. Bestimmungsgemäße Verwendung:.....	3
5.1 Grundlegende Informationen:	3
5.2 Anwendungsbereich:	4
5.3 Besonderer Anwendungsbereich:.....	4
6. Produkteigenschaften:.....	4
6.1 Grundparameter:	4
6.2 Hydraulische Durchlassfähigkeit:	5
7. Montageanleitung:	5
7.1 Merkmale	5
7.2 Einbau von SE.OKN Entwässerungsrinnen, je nach Belastungsklasse und Art der Oberfläche.	6
8. Material	7
8.1 Festigkeit	7
8.2 Langlebigkeit:	7
8.3 Betriebsfestigkeit:	8
9. Elemente der SE.OKN Entwässerungsrinne:.....	8
9.1 SE.OKN Entwässerungsrinne - 1m Entwässerungsrinne:	8
a) SE.OKN-200 (Hz=200mm)	8
b) SE.OKN-130 (Hz=130mm)	8
9.2 SE.OKN Entwässerungsrinne - 1m mit einer Gusseisenleiste:	9
a) SE.OKNU-200 (Hz=200mm).....	9
b) SE.OKNU-130 (Hz=130mm).....	9
9.3 Blende:	9
a) Geöffnete Endblende mit Abflusstutzen	9
b) Vollständige Anfangsblende	9
c) Vollständige Endblende	9
10.Parameter der Entwässerungsrinnen:	10

SYSTEMY I TECHNOLOGIE

Spółka z ograniczoną odpowiedzialnością

59-100 Polkowice, Str. Kopalniana 7

tel.: +48 76 72 34 235

e-mail: sytec@sytec.pl <http://www.sytec.pl>



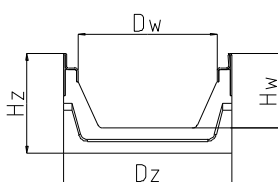
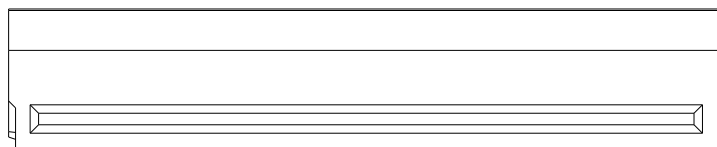
KATALOGBLATT	ENTWÄSSERUNGSKANALSYSTEM TYP SE.OKN NIEDRIG	SE.OK
Polymerbeton	SE20.OKN-130, SE20.OKN-200	

a) SYTEC Entwässerungsrinnen mit Kantenschutzleiste für Kanäle Typ SE.OKN in den Klassen -E600, ohne Gefälle:.....	10
b) SYTEC Entwässerungsrinnen mit Kantenschutzleiste aus Gusseisen für Kanäle Typ SE.OKN in den Klassen A15-E600, ohne Gefälle:	10
c) COC SYTEC Gitter für für Kanäle Typ SE.OKN:.....	10
11.SYTEC Abflussschacht aus Polymerbeton mit Sandfang aus verzinktem Stahl und COC-Gusseisengitter:	11
a) für Entwässerungsrinnen mit Stahlkantenleiste.....	11
b) für Entwässerungsrinnen mit Kantenleiste aus Gusseisen.....	11
12.Zubehör für Entwässerungsrinnen Typ SE.OKN:.....	12
a) Blenden für SYTEC Entwässerungsrinnen ohne Gefälle:.....	12

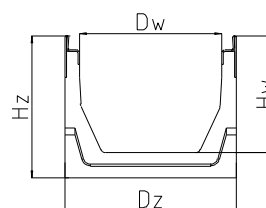
KATALOGBLATT	ENTWÄSSERUNGSKANALSYSTEM TYP SE.OKN NIEDRIG	SE.OK
Polymerbeton	SE20.OKN-130, SE20.OKN-200	

2. Produktname:

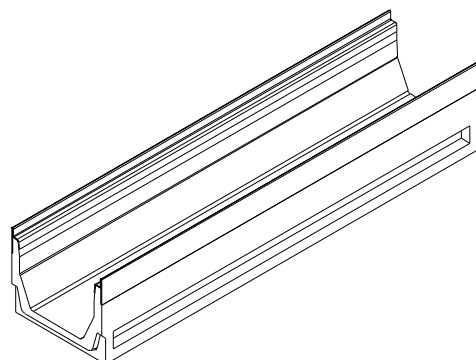
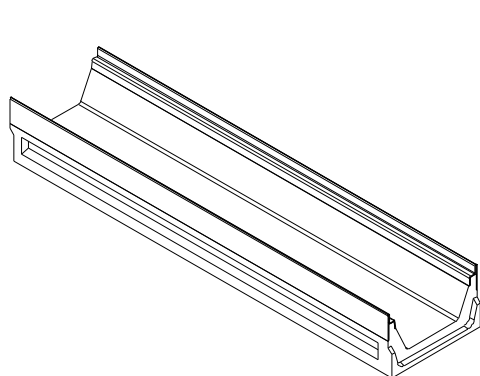
**NIEDRIGE ENTWÄSSERUNGSRINNEN MIT KANTENSCHUTZLEISTE TYP
SE20.OKN-130, SE20.OKN-200**



SE20.OKN-130



SE20.OKN-200



3. Produktklassifizierung:

23.61.12.1

4. Referenzdokumente:

Harmonisierte Norm PN-EN 1433:2005/A1:2007 „Entwässerungsrinnen für Verkehrsflächen - Klassifizierung, Bau- und Prüfgrundsätze, Kennzeichnung und Beurteilung der Konformität“

5. Bestimmungsgemäße Verwendung:

5.1 Grundlegende Informationen:

Aufnahme und Ableitung des Regenwassers aus Verkehrswegen, Straßen und Plätzen zum Abwasser-, Regenwassernetz oder direkt zum Empfänger.

SYSTEMY I TECHNOLOGIE

Spółka z ograniczoną odpowiedzialnością

59-100 Polkowice, Str. Kopalniana 7

tel.: +48 76 72 34 235

e-mail: sytec@sytec.pl <http://www.sytec.pl>



KATALOGBLATT	ENTWÄSSERUNGSKANALSYSTEM TYP SE.OKN NIEDRIG	SE.OK
Polymerbeton	SE20.OKN-130, SE20.OKN-200	

5.2 Anwendungsbereich:

Geräte des Typs "M" – Gruppen 1-5 der Anwendungsbereichen mit einer Belastung nach Klasse A15-E600 gemäß der Norm PN-EN 1433, u.a. Industriegebiete mit hoher Verkehrsbelastung usw.

5.3 Besonderer Anwendungsbereich:

Aufnahme und Ableitung des Regenwassers aus Verkehrswegen für Fußgänger- und Fahrradverkehr, Grünflächen, verkehrsfreie Randstreifen, Parks, Plätze, hausnahe Bereiche, Bereiche des verstärkten Fußgängerverkehrs, Parkplätze für Pkws, Garagen Bordsteinbereiche von Straßen und Fußwegen, Randstreifen, Entwässerung von Bordsteinkanälen, Entwässerung entlang des Fahrbahnrandes, Fahrbahnen von Straßen, Verkehrswege mit hoher Verkehrsbelastung z.B. Häfen und Dockanlagen.

6. Produkteigenschaften:

6.1 Grundparameter:

- ✓ Konstruktion: Entwässerungskanal besteht aus einer Rinne und einem COC Gusseisenrost.
- ✓ Material: Entwässerungsrinne aus Polymerbeton mit Stahlleisten zur Schraubbefestigung von Gittern oder mit Leisten aus duktilen Gusseisen zur Schnapp-, Schraubbefestigung oder Universalbefestigung (Schnapp- oder Schraubbefestigung oder doppelte Schnapp- und Schraubbefestigung) von Gittern.
- ✓ Entwässerungsrinnen mit Stahl- und Gusseisenleisten sind in den Klassen A15-E600 vorhanden.
- ✓ Abmessungen: niedrige Entwässerungsrinnen SE-OKN können ohne Gefälle (ohne Bodengefälle) in zwei Bauhöhen (Außenhöhe): 13 und 20cm ausgeführt werden.
- ✓ In den Kanälen ist es möglich, ein Loch im Boden zu schlagen und einen Abflusstutzen einzusetzen. Die Aufstellung in der folgenden Tabelle

Lfd. Nr.	Kanal Typ	Mögliche Abmessungen von Abflusstutzen
1	SE20.OKN	DN110-160

- ✓ Inspektion und Reinigung: über die gesamte Systemlänge und durch Gully.
- ✓ Max. Belastungsklasse: E600.
- ✓ Einbau von Elementen muss ein Gefälle von min. 0,2% berücksichtigen. Empfohlenes Gefälle 0,5%.
- ✓ Rauheitskoeffizient von Polymerbeton: $n=0,011$.
- ✓ Instandsetzung, Wartung: nicht erforderlich
- ✓ Einbau gemäß den Anweisungen des Herstellers:
Typ M – für die Elemente muss eine Betoneinfassung ausgeführt werden.
- ✓ Reinigungsintervall des Systems: alle 6 Monate oder gemäß dem Zeitplan des Benutzers.
- ✓ Korrosion von Polymerbetonelementen: keine Korrosion, enthält keinen Bewehrungsstahl.
- ✓ Korrosion von Stahlelementen: verzinkter Stahl.
- ✓ Korrosion von Gusseisenelementen: Oberflächenkorrosion, Passivierung von Gusseisen, kein Anstrich erforderlich.
- ✓ natürliche Alterungsprozesse.

SYSTEMY I TECHNOLOGIE

Spółka z ograniczoną odpowiedzialnością
59-100 Polkowice, Str. Kopalniana 7
tel.: +48 76 72 34 235
e-mail: sytec@sytec.pl <http://www.sytec.pl>



6.2 Hydraulische Durchlassfähigkeit:

Kanal Typ	Klasse	Querschnittsfläche [mm ²]	Benetzter Umfang [mm]	Hydraulische Durchlassfähigkeit für ein Längsgefälle 0,2% [l/s]	Hydraulische Durchlassfähigkeit für ein Längsgefälle 0,5% [l/s]
SE20.OKN-130	C250	12681,07	296,66	5,0	7,8
SE20.OKN-200	C250	26545,09	436,30	13,1	20,8
SE20.OKN-130	D400	11497,33	285,34	4,3	6,8
SE20.OKN-200	D400	25353,29	424,40	12,4	19,6
SE20.OKN-130	E600	10127,57	269,46	3,6	5,7
SE20.OKN-200	E600	23964,43	410,30	11,5	18,3
SE20.OKNU-130	C250	12681,07	296,66	5,0	7,8
SE20.OKNU-200	C250	26545,09	436,30	13,1	20,8
SE20.OKNU-130	D400	11497,33	285,34	4,3	6,8
SE20.OKNU-200	D400	25353,29	424,40	12,4	19,6
SE20.OKNU-130	E600	10127,57	269,46	3,6	5,7
SE20.OKNU-200	E600	23964,43	410,30	11,5	18,3

7. Montageanleitung:

7.1 Merkmale

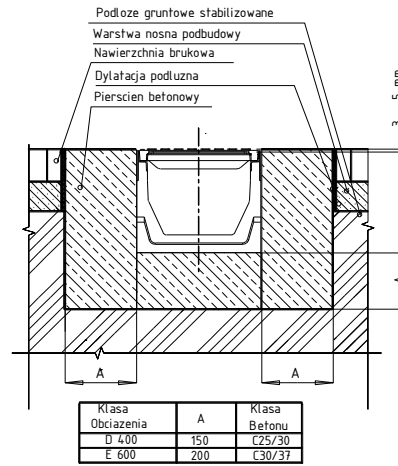
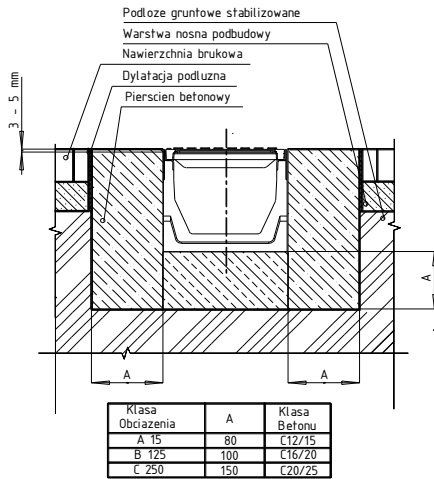
- ✓ Entwässerungsrinnen Typ SE.OKN haben (konkave und konvexe) Schlösser an den Kontakten, die eine horizontale Verschiebung der Rinnen verhindern.
- ✓ Bei dem Einbau müssen die Entwässerungsrinnen über die Abstandshalter verfügen, um Zusammendrückung und Beschädigung der Rinnenwände zu verhindern.
- ✓ COC-Gusseisengitter müssen in Schlösser, die Verschiebung verhindern, eingesetzt und mit Schrauben oder Schnappverschluss oder doppelt (Schraube + Schnappverschluss) befestigt werden. Diebstahlsicherungsschrauben können auch verwendet werden.
- ✓ WICHTIG: SE.OKN Entwässerungsrinnen sind Entwässerungsrinnen Typ „M“ nach PN-EN1433 und benötigen zusätzliche Stütze in Form einer Betoneinfassung. Einbau von Entwässerungsrinnen ist gemäß der EINBAUANWEISUNG DER LINEAREN ENTWÄSSERUNG TYP SE-OKN.

7.2 Einbau von SE.OKN Entwässerungsrinnen, je nach Belastungsklasse und Art der Oberfläche.

KLASA OBCIAZENIA WG PN-EN 1433
A 15 - C 250

KLASA OBCIAZENIA WG PN-EN 1433
D 400 - E 600

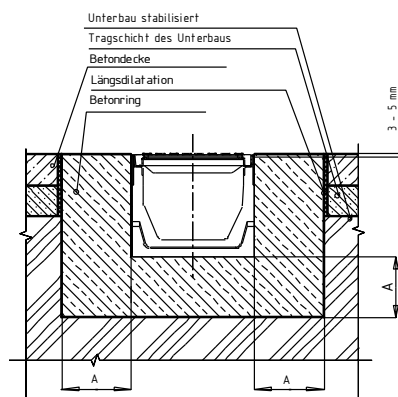
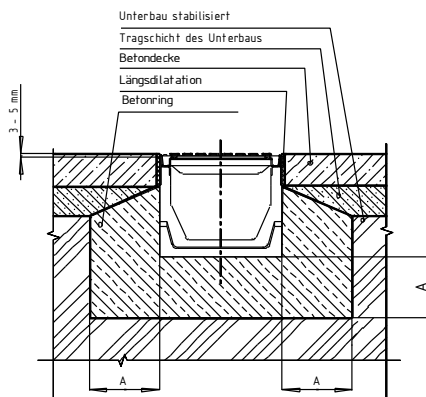
NAWIERZCHNIA BRUKOWA



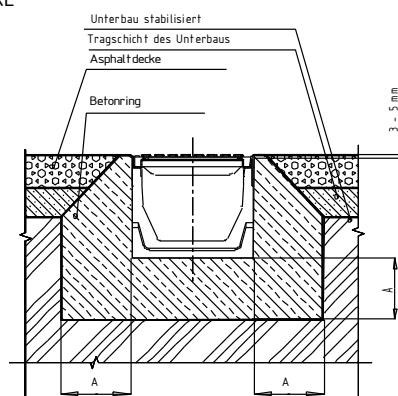
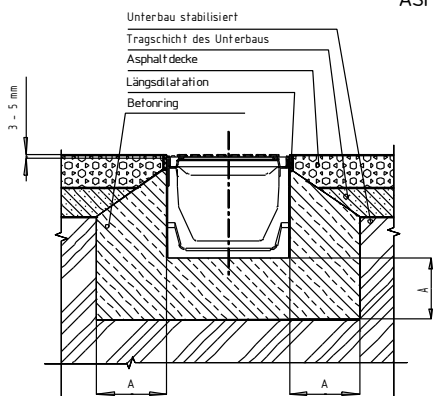
Belastungsklasse nach PN-EN 1433
A 15 - C 250

Belastungsklasse nach PN-EN 1433
D 400 - E 600

BETONDECKE



ASPHALTDECKE



Belastungsklasse	A	Betonklasse
A 15	80	C12/15
B 125	100	C16/20
C 250	150	C20/25

Belastungsklasse	A	Betonklasse
D 400	150	C25/30
E 600	200	C30/37

SYSTEMY I TECHNOLOGIE

Spółka z ograniczoną odpowiedzialnością

59-100 Polkowice, Str. Kopalniana 7

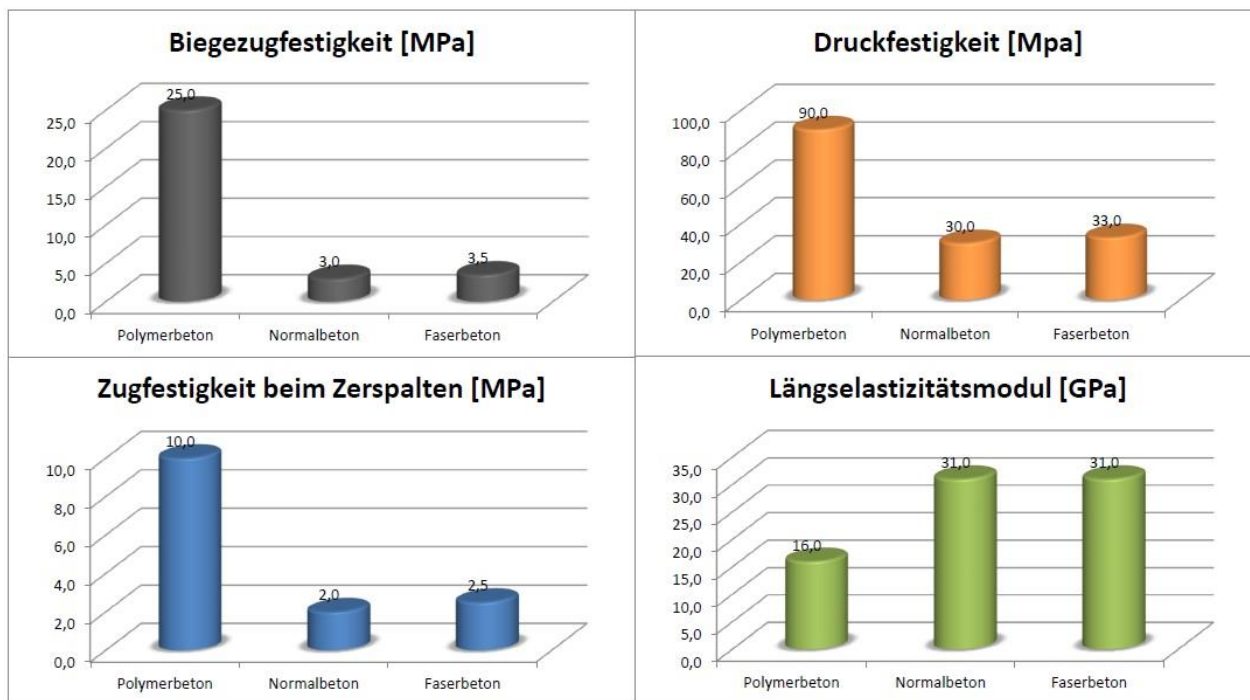
tel.: +48 76 72 34 235

e-mail: sytec@sytec.pl <http://www.sytec.pl>

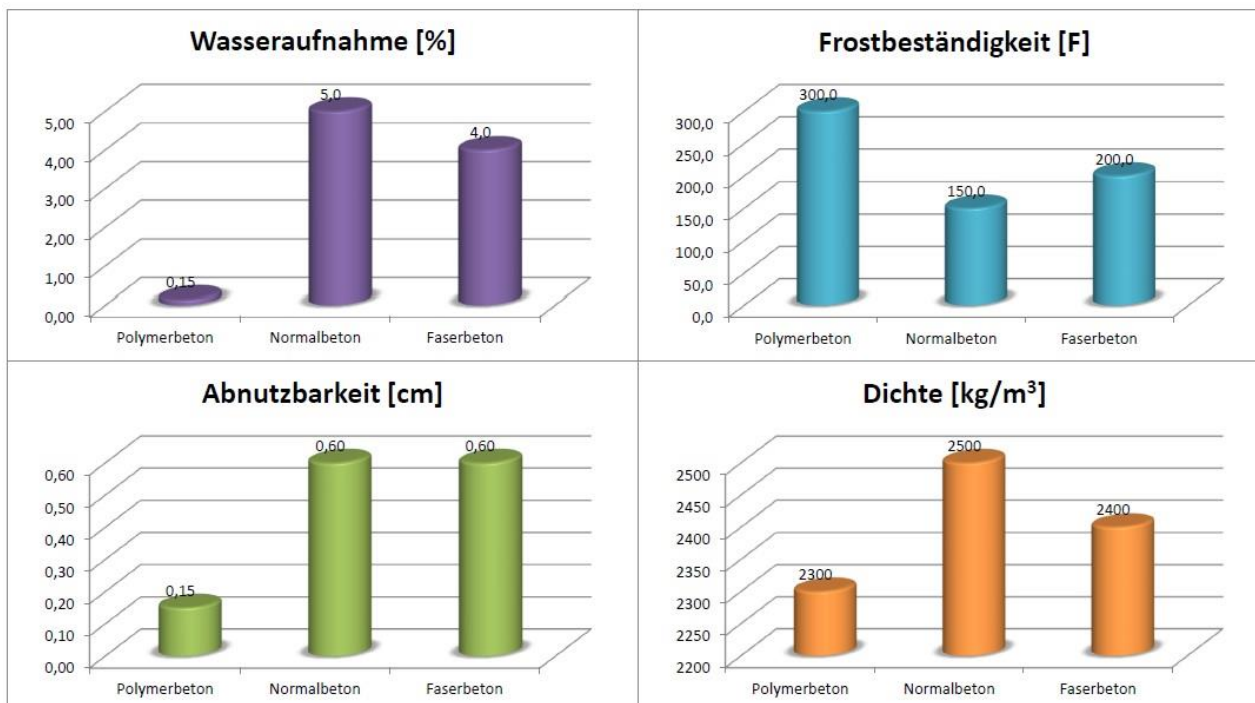


8. Material

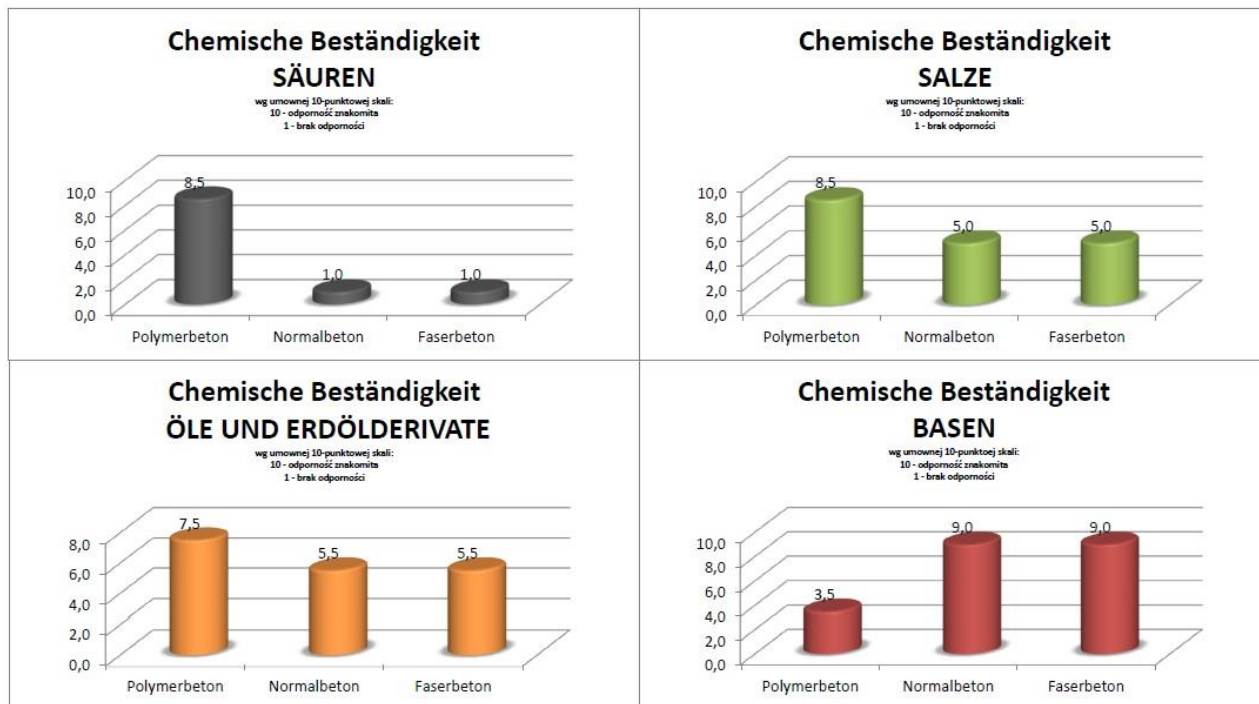
8.1 Festigkeit



8.2 Langlebigkeit:



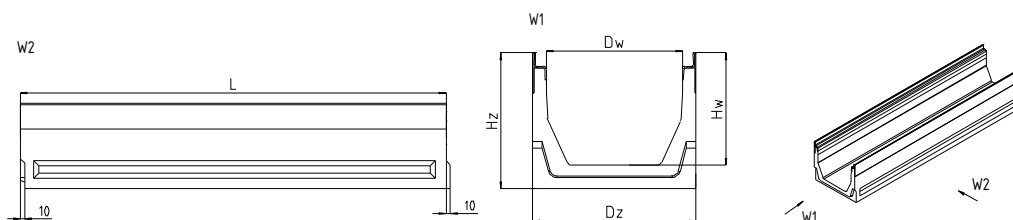
8.3 Betriebsfestigkeit:



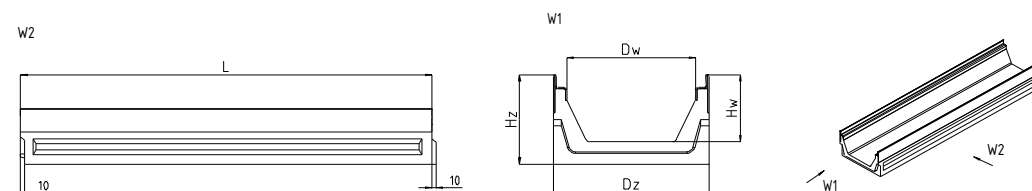
9. Elemente der SE.OKN Entwässerungsrinne:

9.1 SE.OKN Entwässerungsrinne - 1m Entwässerungsrinne:

a) SE.OKN-200 (Hz=200mm)

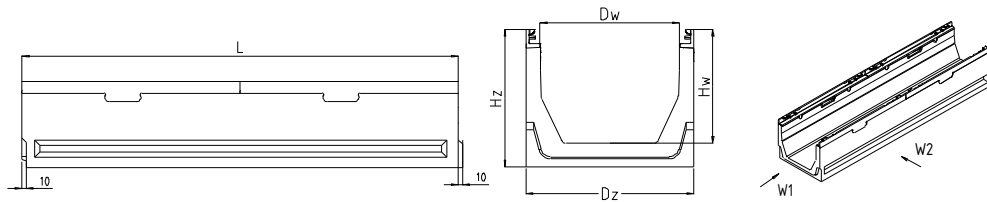


b) SE.OKN-130 (Hz=130mm)

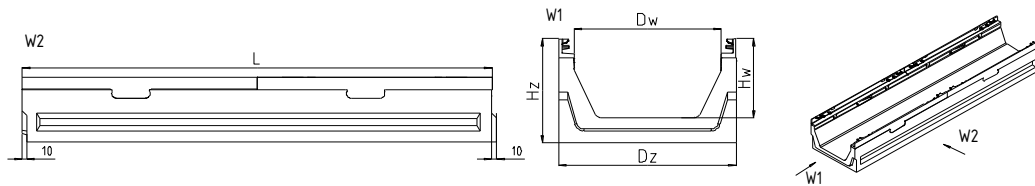


9.2 SE.OKN Entwässerungsrinne - 1m mit einer Gusseisenleiste:

a) SE.OKNU-200 (Hz=200mm)

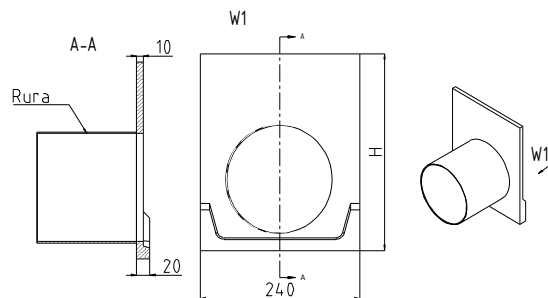


b) SE.OKNU-130 (Hz=130mm)

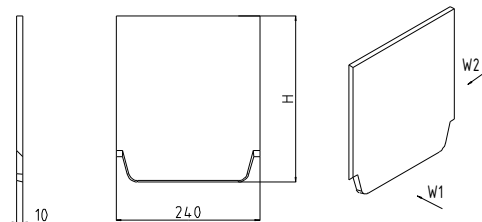


9.3 Blende:

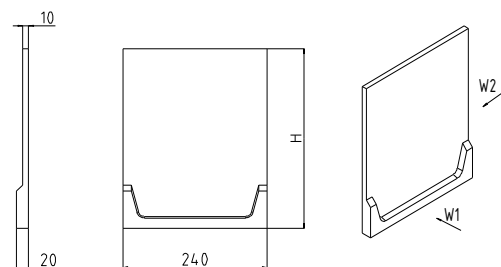
a) Geöffnete Endblende mit Abflussstutzen



b) Vollständige Anfangsblende



c) Vollständige Endblende



KATALOGBLATT	ENTWÄSSERUNGSKANALSYSTEM TYP SE.OKN NIEDRIG	SE.OK
Polymerbeton	SE20.OKN-130, SE20.OKN-200	

10. Parameter der Entwässerungsrinnen:

- a) SYTEC Entwässerungsrinnen mit Kantenschutzleiste für Kanäle Typ SE.OKN in den Klassen - E600, ohne Gefälle:

PRODUKT INDEX	HÖHE Hz [mm]	HÖHE Hw [mm]	BREITE Dz [mm]	BREITE Dw [mm]	LÄNGE L [mm]
SE20.OKN-130	130	105	240	200	1000
SE20.OKN-200	200	175	240	200	1000

- b) SYTEC Entwässerungsrinnen mit Kantenschutzleiste aus Gusseisen für Kanäle Typ SE.OKN in den Klassen A15-E600, ohne Gefälle:

PRODUKT INDEX	HÖHE Hz [mm]	HÖHE Hw [mm]	BREITE Dz [mm]	BREITE Dw [mm]	LÄNGE L [mm]
SE20.OKNU-130	130	105	240	200	1000
SE20.OKNU-200	200	175	240	200	1000

- c) COC SYTEC Gitter für für Kanäle Typ SE.OKN:

PRODUKT INDEX	ROST MATERIAL	GITTER ART	ART DER BEFESTIGUNG DES GITTERS	BELASTUNGS KLASSE	LÄNGE L [mm]	Wassereinflussfläch [cm ² /Stk.]
COC20.02.ZW	Gusseisen	Schlitzgitter	Schraubbefestigung	C250	500	537
COC20.02.SW ¹	Gusseisen	Schlitzgitter	Schnappverschluss (Sprungfeder)	C250	500	537
COC20.02.UW ¹	Gusseisen	Schlitzgitter	doppelt (Schnapp- und Schraubbefestigung)	C250	500	537
COC20.03.ZW	Gusseisen	Schlitzgitter	Schraubbefestigung	D400	500	537
COC20.03.SW ¹	Gusseisen	Schlitzgitter	Schnappverschluss (Sprungfeder)	D400	500	537
COC20.03.UW ¹	Gusseisen	Schlitzgitter	doppelt (Schnapp- und Schraubbefestigung)	D400	500	537
COC20.04.ZW	Gusseisen	Schlitzgitter	Schraubbefestigung	E600	500	534
COC20.04.SW ¹	Gusseisen	Schlitzgitter	Schnappverschluss (Sprungfeder)	E600	500	512
COC20.04.UW ¹	Gusseisen	Schlitzgitter	doppelt (Schnapp- und Schraubbefestigung)	E600	500	534

1 – nur in Entwässerungsrinnen mit Gusseisenleisten

SYSTEMY I TECHNOLOGIE

Spółka z ograniczoną odpowiedzialnością

59-100 Polkowice, Str. Kopalniana 7

tel.: +48 76 72 34 235

e-mail: sytec@sytec.pl <http://www.sytec.pl>



KATALOGBLATT	ENTWÄSSERUNGSKANALSYSTEM TYP SE.OKN NIEDRIG	SE.OK
Polymerbeton	SE20.OKN-130, SE20.OKN-200	

11. SYTEC Abflussschacht aus Polymerbeton mit Sandfang aus verzinktem Stahl und COC-Gusseisengitter:

a) für Entwässerungsrinnen mit Stahlkantenleiste

PRODUKT INDEX	BELASTUNGS- KLASSE	ART DER BEFESTIGUNG DES GITTERS*	ABFLUSS	HÖHE H _z [mm]	BREITE D _z [mm]	BREITE D _w [mm]	LÄNGE L [mm]
SE20.OK.SB2.CK	C250	Schraubbefestigung	Möglichkeit, ein Loch φ110 oder φ 160 oder φ 200 zu schlagen und und einen Stutzen einzusetzen	780	254	200	500
SE20.OK.SB3CK		Schraubbefestigung		1140	254	200	500
SE20.OK.SB2..DK	D400	Schraubbefestigung	Möglichkeit, ein Loch φ110 oder φ 160 oder φ 200 zu schlagen und einen Stutzen einzusetzen	780	254	200	500
SE20.OK.SB3.DK		Schraubbefestigung		1140	254	200	500
SE20.OK.SB2.EK	E600	Schraubbefestigung	Möglichkeit, ein Loch φ110 oder φ 160 oder φ 200 zu schlagen und einen Stutzen einzusetzen	780	254	200	500
SE20.OK.SB3.EK		Schraubbefestigung		1140	254	200	500
SE/CE20.SB.P	Zwischensegment			360	254	200	500

b) für Entwässerungsrinnen mit Kantenleiste aus Gusseisen

PRODUKT INDEX	BELASTUNG SKLASSE	ART DER BEFESTIGUNG DES GITTERS*	ABFLUSS	HÖHE H _z [mm]	BREITE D _z [mm]	BREITE D _w [mm]	LÄNGE L [mm]
SE20.OK.SB2.Z.CK	C250	Schraubbefestigung	Möglichkeit, ein Loch φ110 oder φ 160 oder φ 200 zu schlagen und einen Stutzen einzusetzen	780	254	200	500
SE20.OK.SB2.S.CK		Schnappverschluß		780	254	200	500
SE20.OK.SB2.U.CK		doppelte Befestigung		780	254	200	500
SE20.OK.SB3.Z.CK		Schraubbefestigung		1140	254	200	500
SE20.OK.SB3.S.CK		Schnappverschluß		1140	254	200	500
SE20.OK.SB3.U.CK		doppelte Befestigung		1140	254	200	500
SE20.OK.SB2.Z.DK	D400	Schraubbefestigung	Möglichkeit, ein Loch φ110 oder φ 160 oder φ 200 zu schlagen und einen Stutzen einzusetzen	780	254	200	500
SE20.OK.SB2.S.DK		Schnappverschluß		780	254	200	500
SE20.OK.SB2.U.DK		doppelte Befestigung		780	254	200	500
SE20.OK.SB3.Z.DK		Schraubbefestigung		1140	254	200	500
SE20.OK.SB3.S.DK		Schnappverschluß		1140	254	200	500
SE20.OK.SB3.U.DK		doppelte Befestigung		1140	254	200	500
SE20.OK.SB2.Z.EK	E600	Schraubbefestigung	Möglichkeit, ein Loch φ110 oder φ 160 oder φ 200 zu schlagen und einen Stutzen einzusetzen	780	254	200	500
SE20.OK.SB2.S.EK		Schnappverschluß		780	254	200	500
SE20.OK.SB2.U.EK		doppelte Befestigung		780	254	200	500
SE20.OK.SB3.Z.EK		Schraubbefestigung		1140	254	200	500
SE20.OK.SB3.S.EK		Schnappverschluß		1140	254	200	500
SE20.OK.SB3.U.EK		doppelte Befestigung		1140	254	200	500
SE/CE20.SB.P	Zwischensegment			360	254	200	500

SYSTEMY I TECHNOLOGIE

Spółka z ograniczoną odpowiedzialnością
59-100 Polkowice, Str. Kopalniana 7
tel.: +48 76 72 34 235
e-mail: sytec@sytec.pl <http://www.sytec.pl>



KATALOGBLATT	ENTWÄSSERUNGSKANALSYSTEM TYP SE.OKN NIEDRIG	SE.OK
Polymerbeton	SE20.OKN-130, SE20.OKN-200	

12. Zubehör für Entwässerungsrinnen Typ SE.OKN:

a) Blenden für SYTEC Entwässerungsrinnen ohne Gefälle:

PRODUKT INDEX	TYP	BESTIMMT FÜR DEN TYP	GEWICHT [kg]
SE20.OK.E1	vollständige Anfangsblende	SE20.OKN-130 SE20.OKN-200 SE20.OKNU-130 SE20.OKNU-200	1,85
SE20.OK.E2	vollständige Endblende	SE20.OKN-130 SE20.OKN-200 SE20.OKNU-130 SE20.OKNU-200	2,15
SE20.OK.OUE2	geöffnete Endblende mit einem Stutzen 160PCV	SE20.OKN-200 SE20.OKNU-200	2,03
SE20.OK.OUE3	geöffnete Endblende mit einem Stutzen 75PCV	SE20.OKN-130 SE20.OKNU-130	1,60

Es besteht die Möglichkeit, individuelle Lösungen umzusetzen.